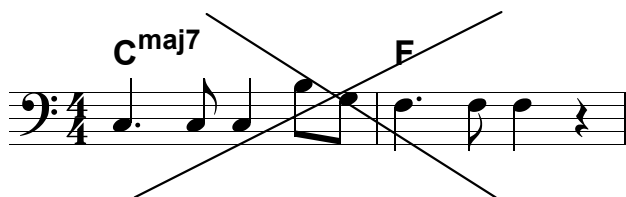


Opgave 11.5 (gennemgang og udvidelser)

En akkordudvidelse er som udgangspunkt ikke den fedeste tone at springe til:



Gad vide hvorfor?

Måske fordi basgange som udgangspunkt ikke vil gøre så meget væsen af sig - og derfor altid vælger de mest neutrale toner at springe til. Fx også hellere oktav og kvint end tert.

Suk, sådan er det at være bassist - som regel er det kun andre musikere der egentlig lægger mærke til hvad man spiller... :-)

Derudover fungerer hverken tert eller kvart i en sus-akkord.

Og ved 11'-akkorden dur hverken 7, 9 eller 11 - eller tertsen.

Lav en basgang til denne lidt pudsøløjerlige akkordrundgang hvor du benytter eller ikke benytter akkordernes udvidelser - husk at følge stortrommens lift på 2 og i hveranden takt.