

Bas - fra ende til anden...

Grundprincip: Spring Kun Til Og Fra Akkordtone (SKTOFA) + trinvis og kromatisk gennemgang

C G Em

Bliv på grundtone på 3-slaget, i hvert fald i starten af sangen.

Spring til tert, trinvis gennemgang til næste akkords grundtone.

Spring til kvint, kromatisk gennemgang til næste akkords grundtone.

Den melodiske bevægelse bruges altså til at "pege" på næste akkords grundtone

En løsning der ikke peger særlig godt.

En særlig god løsning: dobbelt-bevægelse - bassen springer forbi måltone og laver gennemgang med modsat retning.

Brug # ved kromatisk opad

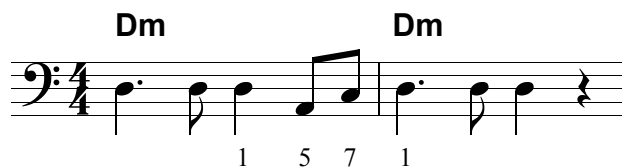
Brug b ved kromatisk nedad

En typisk kromatikfejl:

Motown-klicheen - når man skal tilbage til samme grundtone



Brug 6'eren som gennemgang fra kvint til grundtone - ved dur-akkord.

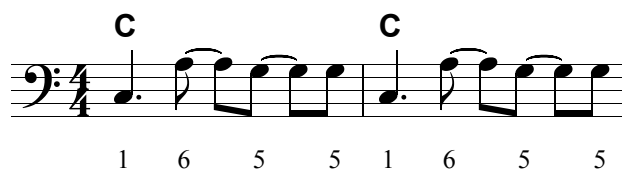


Brug 7'eren som gennemgang fra kvint til grundtone - ved mol-akkord.

Inspireret af Motown-bassisten James Jamersons basgange i fx "Can't Help Myself"
Samme figur anvendes fx i Whams "Wake Me Up Before You Go-Go"



Figuren kan også bruges til oktav-forlægning



I "Knock On Wood" springer bassisten direkte op til 6'eren - som et slags forudhold til kvinten.
En vending som måske bedst gør sig i periode-oplæg eller afslutninger.

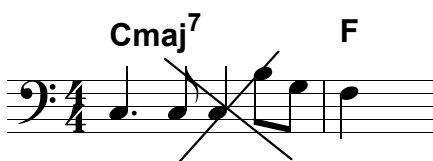
Særlige akkorder



Ved sus-akkord: undgå både tert og kvart - dermed er kun kvint og oktav tilbage.



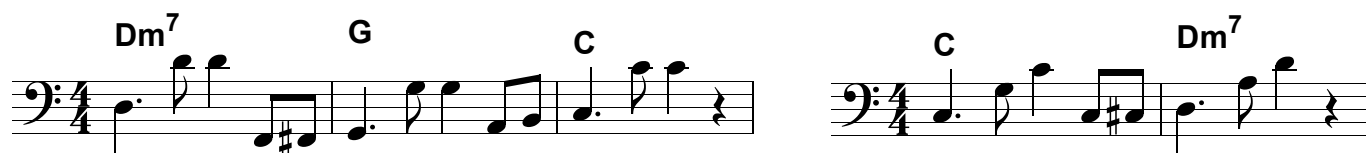
Ved 11'er-akkord: Undgå 7, 9 og 11
Nøjes med kvint og oktav - men gerne gennemgang



Ved 7'er-akkord: undgå at springe til septim.
Brug hellere udvidelsen som Motown-klicheen: som gennemgang mellem kvint og oktav.



Mere udsmykning



Brug oktav eller kvint (eller begge dele) til at lave bevægelse omkring 3-slaget.
Tertser er til gengæld ikke helt så bassist-agtige...

Bas-oplæg



Pumpeoplæg: akkord-grundtonen
gentages på 8.-dele.



Pumpe-oplæg med gennemgang



Gennemgang på 4.-dele: "walking bass"



Modrytmisk oplæg - her offbeat.
Kan også have melodisk bevægelse.

Afslutninger - a la Jamerson

G C

1 8 6 5 3 2 1

Bassen springer op til oktav - bruger 6'eren som gennemgang ned til kvint osv. ned til afsluttende grundtone.

G C

1 8 6 5 5 6 1 1

Og her med endnu en Motown-kliche - først nedad så opad.

C

1 5 6 8 5 6 1 1

Også fin med to gange opad.

G Am

1 5 7 8 5 7 1 1

Ved mol-akkord bruger man 7'eren i stedet for.

Det "frække" forudhold

G C

1 9 8 5 6 1

Spring til 9'eren - forudhold der opløses ned til oktaven

C

1 6 5 3 2 1 1

Samme ide - bare med 6'eren (Ligesom "Knock On Wood")

En helt enkel løsning: pumpe + Motown

G C

1 8 6 5 3 2 1